

2013(平成25)年10月16日未明、台風接近に伴う記録的豪雨により、この川の上流で土石流が発生しました。土石流は住宅地を襲い、死者行方不明者39名という大規模な土砂災害となりました。

In the early hours of October 16, 2013, record-breaking heavy rains due to an approaching typhoon caused a debris flow upstream. The debris flow hit the residential area, resulting in a large-scale landslide disaster with 36 dead and 3 missing.



橋にせき止められる土石流  
Debris flow caught under the bridge

橋に木が引っかかってる!



こんなに大きな木が流れてくるんだ!

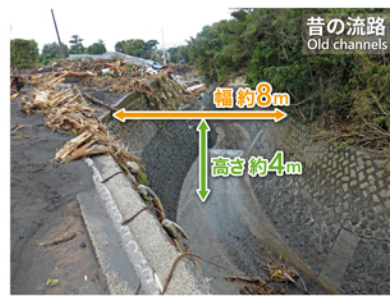


想定をはるかに超える規模の土石流は、多量の土砂・岩塊・樹木を含んでおり、昔の流路を流れる際に橋に樹木等が引っかかり、流れをせき止めてしまいました。そのため、流路から土石流があふれ出し、家屋・道路などに被害を与えました。また、昔の流路は蛇行していたため、カーブの部分で土砂があふれ出し、被害を拡大させました。

The debris flow was much larger than expected containing large amounts of sediment, boulders, and logs. It caught in the bridge flowing down on the old channels, resulting in blocking the flow. As a result, it overflowed from the channel, damaging houses, roads, and etc. In addition, since the old channel was meandering, the sediment overflowed at the curved part, which intensified the damage.



昔よりカーブが少なくなってるね



昔の流路  
Old channels

幅約8m  
高さ約4m



大量の土石流が流れ込んでもあふれないよう、流路の幅や高さを大きくしたんだね!

災害後に流路を改修し、土石流が流れるスペースを大きくしたり、カーブの部分をもっすぐにしたりしました。



改修後の流路  
Repaired channels

幅約20m  
高さ約5m

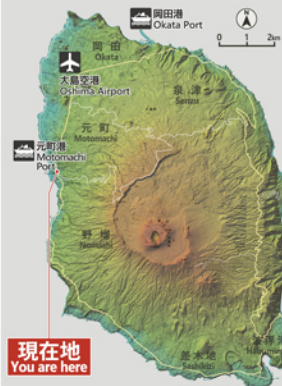


みてみて! 溶岩が使われてるよ-

また、伊豆大島らしい景観を保つため、島内の溶岩を流路の壁の表面に貼り付けています。

After the disaster, we repaired the channel, increasing the space of the channel for the debris flow and straightening the curves.

In addition, lava rocks from Izu Oshima was used on the surface of the channel walls to preserve the island-like scenery.



現在地  
You are here

大島町元町  
Motomachi, Oshima Town  
緯度 Latitude 34°44'50"N  
経度 Longitude 139°21'22"E  
標高 Above sea level 25.4m

伊豆大島は富士箱根伊豆国立公園に指定されており、自然公園法で守られています。豊かな自然や希少な資源を大切にしながらお楽しみください。  
Izu Oshima is designated as Fuji-Hakone-Izu National Park and is protected by the Natural Parks Law. Please enjoy while cherishing rich nature and scarce resources.

