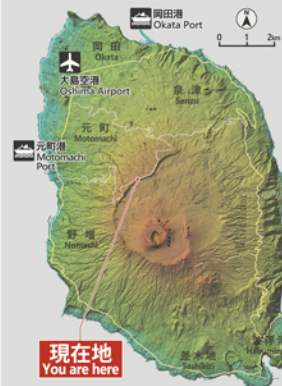


大地が割れた!
The ground has broken!

1986年割れ目噴火展望台

1986 Fissure Eruption
Craters Lookout

伊豆大島ジオパーク
IZUOSHIMA GEOPARK



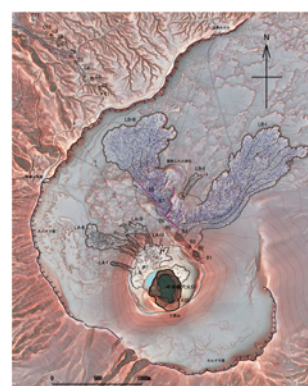
三原山の北東斜面に開いた1986年の割れ目噴火の火口列を正面に望む展望台です。眼下のカルデラの底には割れ目噴火の溶岩が広がっています。

ぼくたちは今カルデラのふちにいるよ!

From this lookout, you can see the craters of fissure eruption occurred in 1986 on the northeast slope of Mt. Mihara. The lava flowed from the fissure seen below covers the caldera floor.

1986年の噴火では、11月21日にカルデラ北部で割れ目噴火が起こりました。割れ目は南東から北西方向に次々と開き(B火口列と呼ぶ)、そこから噴き上がった溶岩のしぶきは、高さ約1,500mまで達しました。

On 21 November of 1986, the fissure eruptions occurred in the caldera north of Mt. Mihara. The eruption extended in a southeast to northwest direction and resulted in several craters (B craters). The lava fountains reached a height of about 1,500 m.



伊豆大島火山は、山頂火口だけでなく海岸付近や山腹からも繰り返し噴火を起こしてきました。そのときの火口や割れ目は、南東から北西の方向に分布しています。これは、プレートの動きによって、伊豆大島全体が南東から北西の方向にひび割れるような大きな力を受けているからです。

Other than the eruptions from the summit crater, the other type of craters and fissures produced by the one life eruptions distributed in a southeast to northwest direction on the mountain slope down to coastline, according to the regional fault-like stress field under the northwestward tectonic movement.

大島町元町
Motomachi, Oshima-Machi
| 緯度 Latitude 34°44'46"N
| 経度 Longitude 139°23'30"E
| 標高 Above sea level 558.4m

この高さは、これまで観測された溶岩噴泉としては世界最高値です。この展望台からは4つの火口が見えます。その他の火口は、自らの噴出物で埋まってしまいました。割れ目噴火は外輪山の北西斜面でも起こり、溶岩流が元町方面に流れ下りました。そのため、島民約1万人が島外へ避難する事態となりました。

The height of lava fountain observed was the world highest maximum ever recorded. From this lookout, you can see the four craters. Other craters have been buried by their own eruptions. A fissure eruption occurred starting on the northwestern slope of the outer crater rim. Lava flowed down the valley toward the Motomachi area. As a result, approximately 10000 residents were evacuated from Izu-Oshima.

なんと! 世界最高値!

11月21日 16時15分 16時21分 16時43分 16時55分

B火口列の溶岩噴泉の推移
Transition of lava fountains in B Craters
阿部勝征氏撮影

空気が澄んでいる日には、道路を挟んで向かい側、プレートの動きの延長線上である北西方向に富士山の姿が望めます。富士山の割れ目噴火口のひとつ、宝永火口は、伊豆大島から見て真正面にあります。

地球の動きが繋がっていることが実感できるね~

山頂カルデラ内は富士箱根伊豆国立公園の「特別保護地区」であり、自然公園法で守られています。豊かな自然や希少な資源を大切にしながらお楽しみください。

Inside the summit caldera is the Special Protection Zone in Fuji-Hakone-Izu National Park and is protected by the Natural Parks Law. Please enjoy while cherishing rich nature and scarce resources.

- カルデラ内は Inside the caldera
- 車両進入禁止です No vehicles allowed
 - 岩石や動植物の採取は禁止です No carrying out of rocks, animals or plants